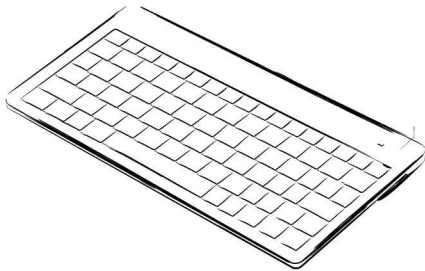
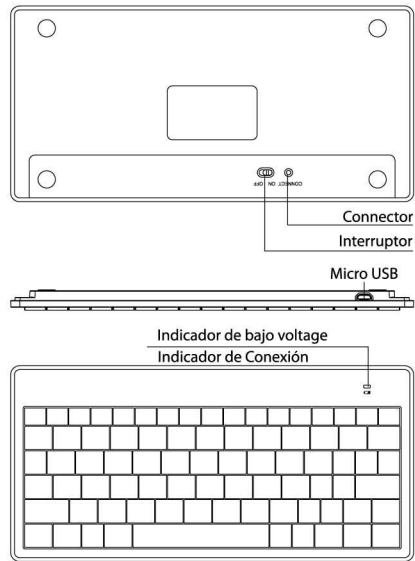


Manual de Uso



Teclado inalámbrico

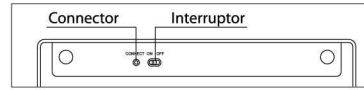


* Puerto micro USB sólo para recargar, la carga es de alrededor de 2 horas.

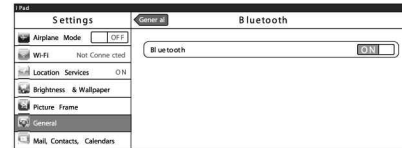
<1>

Conexión teclado bluetooth (para el sistema Mac)

- Encienda el teclado, presione "conectar", luego podrá ver el destello del led azul. El teclado bluetooth está listo para ser sincronizado con su equipo.

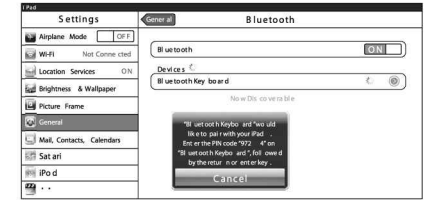


- Abrir "ajuste" del iPad, elegir la opción "General" y haga clic en el botón bluetooth "On", el iPad buscará el dispositivo por sí solo.

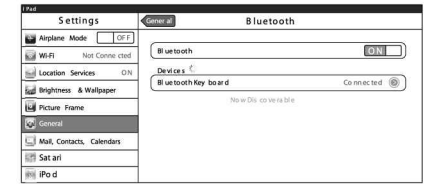


<2>

- Cuando el dispositivo "Teclado Bluetooth" se muestra en la pantalla del iPad, haga clic en conectar y sincronizar, deben introducir el código PIN a través del teclado. Cada tiempo requiere un código PIN diferente, sin necesidad de grabarlo. El código PIN se mostrará en el iPad o iPhone cuando está conectado.



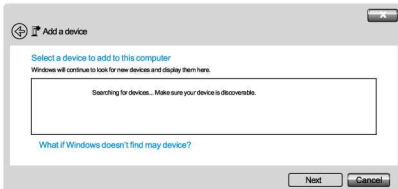
- Cuando vea "conectar" en el iPad, el indicador de conexión se apagará.



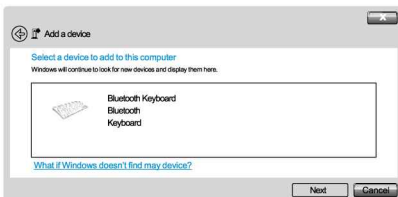
<3>

Conexión Teclado Bluetooth (para Sistema Windows OS)

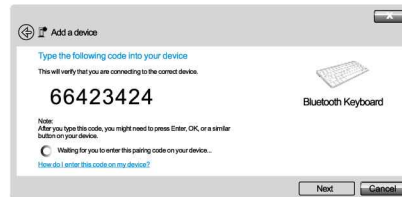
- Encienda el teclado bluetooth, presione el botón "conectar", el LED azul parpadeará, el teclado bluetooth está listo para conectar y vincular con el PC.
- Inicio - Configuración - Panel de control - Agregar. dispositivo (Windows XP, Windows 2000)
Inicio - Panel de control - Agregar. dispositivo (Windows 7, Vista), su PC buscará el dispositivo bluetooth por sí mismo.



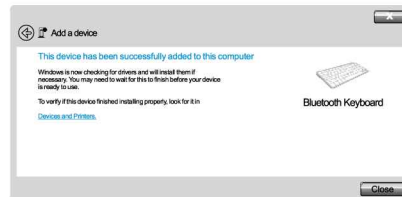
- Si encuentra el "teclado bluetooth", haga clic en él, introduzca el código pin que aparece en la pantalla del PC mediante el teclado. (El código PIN es diferente cuando todos se conectan, no hay necesidad de grabar).



<4>



- Cuando la pantalla muestra la conexión con éxito, la Luz del LED se apaga.



ATENCIÓN:
Fotos solo para referencia. Productos actualizan los parámetros necesarios sin previo aviso!

<5>